



Union pour la Méditerranée  
Union for the Mediterranean  
الإتحاد من أجل المتوسط



INSTITUT MÉDITERRANÉEN  
DE L'EAU **IME**



**SEMIDE**  
EMWIS

## Plateforme Méditerranéenne des Connaissances sur l'eau

# LE SINEAU TUNISIEN



Présenté par: **Mohamed Lotfi NACEF- Dircteur du BIRH (MARHP)**

## Echanges d'expériences sur les Systèmes d'Information sur l'Eau

19-20 octobre 2017, Barcelone, ESPAGNE



المملكة المغربية  
ROYAUME DU MAROC  
MINISTRE DE L'EAU ET DE L'IRRIGATION





## Plateforme Méditerranéenne des Connaissances sur l'eau

### APERCU HISTORIQUE SUR LE SINEAU

- Le concept du SINEAU a été développé au cours de la phase I du PISEAU par le biais d'une large consultation des acteurs de l'eau travaillant sur le territoire tunisien à travers l'étude de la mise en place réalisée en 2004 en collaboration avec le SEMIDE.
- Dans le cadre de la phase II du PISEAU, la mise en place et le développement du projet SINEAU a été entamé le 08/03/2013.

### OBJECTIF DU PROJET

La mise en place d'un système de référencement et de partage de l'information sur l'Eau couvrant tout le territoire de la Tunisie. Ce système sera conçu comme

**« l'outil fédérateur des systèmes d'information sur l'eau en Tunisie »**





Union pour la Méditerranée  
Union for the Mediterranean  
الإتحاد من أجل المتوسط



INSTITUT MÉDITERRANÉEN  
DE L'EAU IME



SEMIDE  
EMWIS

# Plateforme Méditerranéenne des Connaissances sur l'eau

## INTEGRATION DU SINEAU

La mise en place d'un Système d'Information National sur l'Eau (SINEAU) s'inscrit à la fois dans le cadre de:

- la Plateforme Méditerranéenne des Connaissances sur l'Eau (Union pour la Méditerranée)

- la deuxième phase du Projet d'Investissement dans le Secteur de l'Eau (PISEAU II)

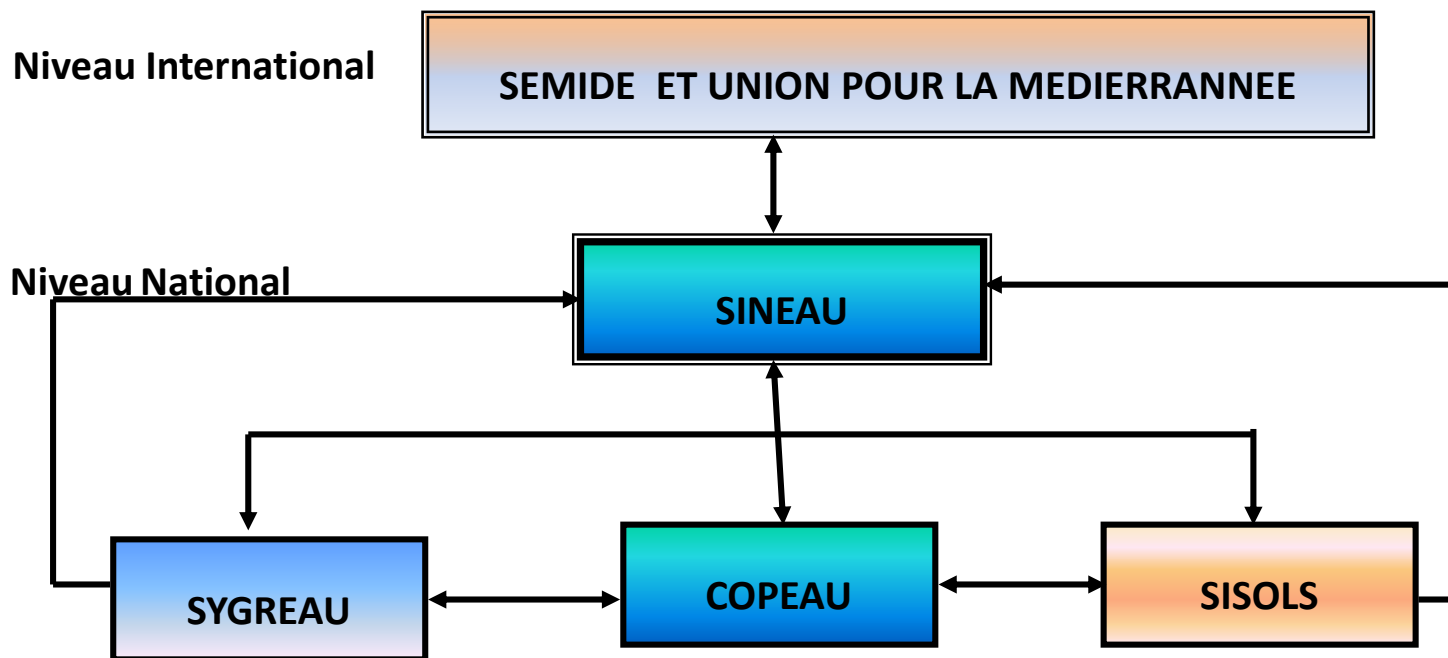
The screenshot displays the SINEAU website interface. At the top, there is a header with the SINEAU logo and navigation links: ACCUEIL, ACTUALITÉS, ACCÈS AUX DONNÉES, DÉPÔT DE DONNÉES, CONTRIBUTEURS, INDICATEUR ET TABLEAU DE BORD. A main banner features a dam and the text "UN MÉGA-PROJET SERA LANCÉ POUR ÉVITER LES INONDATIONS D'OUED MEDJERDA". Below the banner, there are three main sections: "ACTUALITÉS & ÉVÈNEMENTS" with a list of recent news items, "SINEAU C'EST QUOI?" providing an overview of the system's goals, and "PUBLICATIONS" with links to various reports. A search bar is located at the bottom of the main content area. The footer contains contact information, a "RECHERCHER" button, and a "LETTRE D'INFORMATION" sign-up form.





# Plateforme Méditerranéenne des Connaissances sur l'eau

## INTEGRATION DU SINEAU





## Plateforme Méditerranéenne des Connaissances sur l'eau

### Information de base sur le projet

<b>TITRE DU PROJET</b>	<b>Développement et mise en place du Système d'Information National sur l'EAU (SINEAU) (N°:P-TN-EAZ-002)</b>
NUMÉRO DU DON	5600155001952
DONATAIRE	FAE/FAE, FAE-BM AFD/PISEAU II, Gouvernement Tunisien (Budget)
AGENCE D'EXÉCUTION	MARHP-DGRE
DATE D'ÉVALUATION DU PROJET	Novembre 2009
DATE DE SIGNATURE DU DON	15 Novembre 2010
DATE D'ENTRÉE EN VIGUEUR DU DON	23 Novembre 2010





## Plateforme Méditerranéenne des Connaissances sur l'eau

### Information de base sur le projet

DATE DE DEMARRAGE DU PROJET	26 Mars 2013
DUREE D'EXÉCUTION DU PROJET	36 MOIS
DATE DU DERNIER DÉCAISSEMENT	13 Novembre 2015 Prolongée au 31 Décembre 2016 Puis au 30 Juin 2017
COUT TOTAL DU PROJET	3 350 570 Euros
MONTANT DU DON	1 973 000,00 Euros





## Plateforme Méditerranéenne des Connaissances sur l'eau

### Information de base sur le projet

RAPPORTS D'AVANCEMENT	24 Rapports d'avancement trimestriels (RAT)
RAPPORTS D'AUDIT	-1 <sup>er</sup> rapport en Avril 2013 -2 <sup>eme</sup> rapport en février 2017
MISSIONS DE SUPERVISION	<b>1<sup>ère</sup> mission</b> du :16-20 décembre 2011
	<b>2<sup>ème</sup> mission</b> du:18-23 octobre 2012
	<b>3<sup>ème</sup> mission</b> du:27-30 mai 2013
	<b>4<sup>ème</sup> mission</b> du :02-05 décembre 2013
	<b>5<sup>ème</sup> mission</b> du 23-27 juin 2014
	<b>6<sup>ème</sup> mission</b> du 23-26 mars 2015
	<b>7<sup>ème</sup> mission</b> du :07-11 décembre 2015
	<b>8<sup>ème</sup> mission</b> du 18-21 Juillet 2016

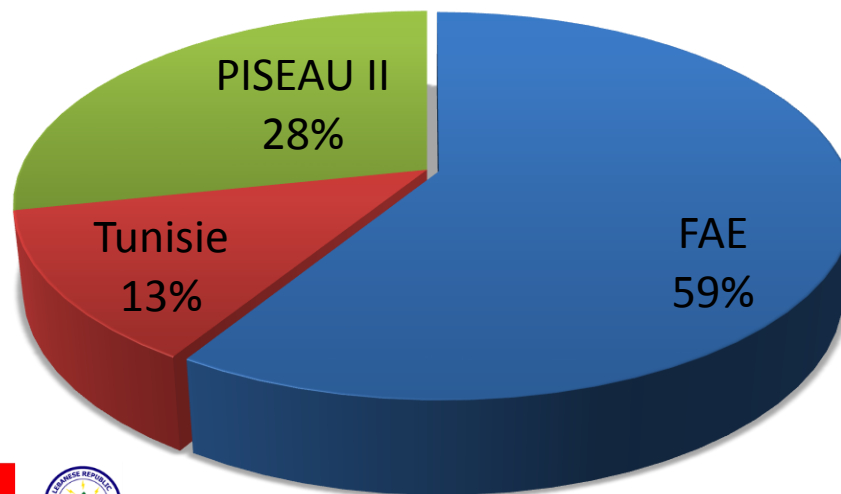




## Plateforme Méditerranéenne des Connaissances sur l'eau

### Schéma de financement du projet

Cout Total du projet	FAE	Tunisie	PISEAU II
3 350 570,00 €	1 973 000,00 €	427 905,00 €	949 664,00 €
100%	58,9%	12,8%	28,3%

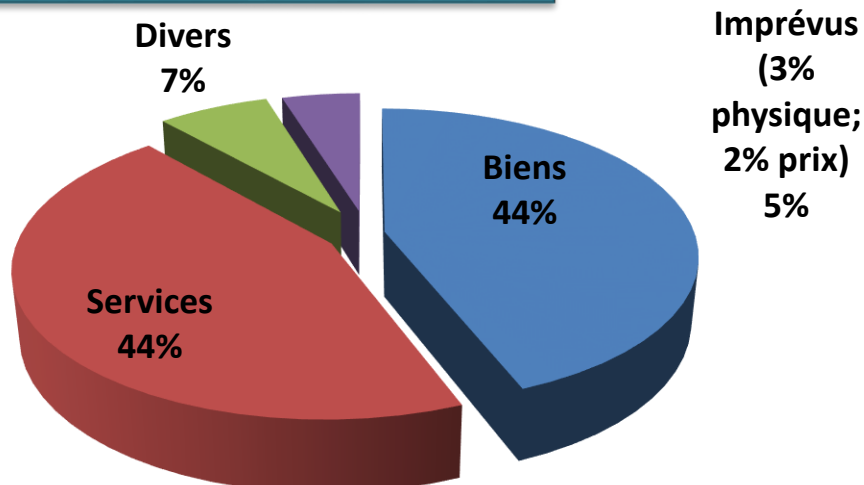






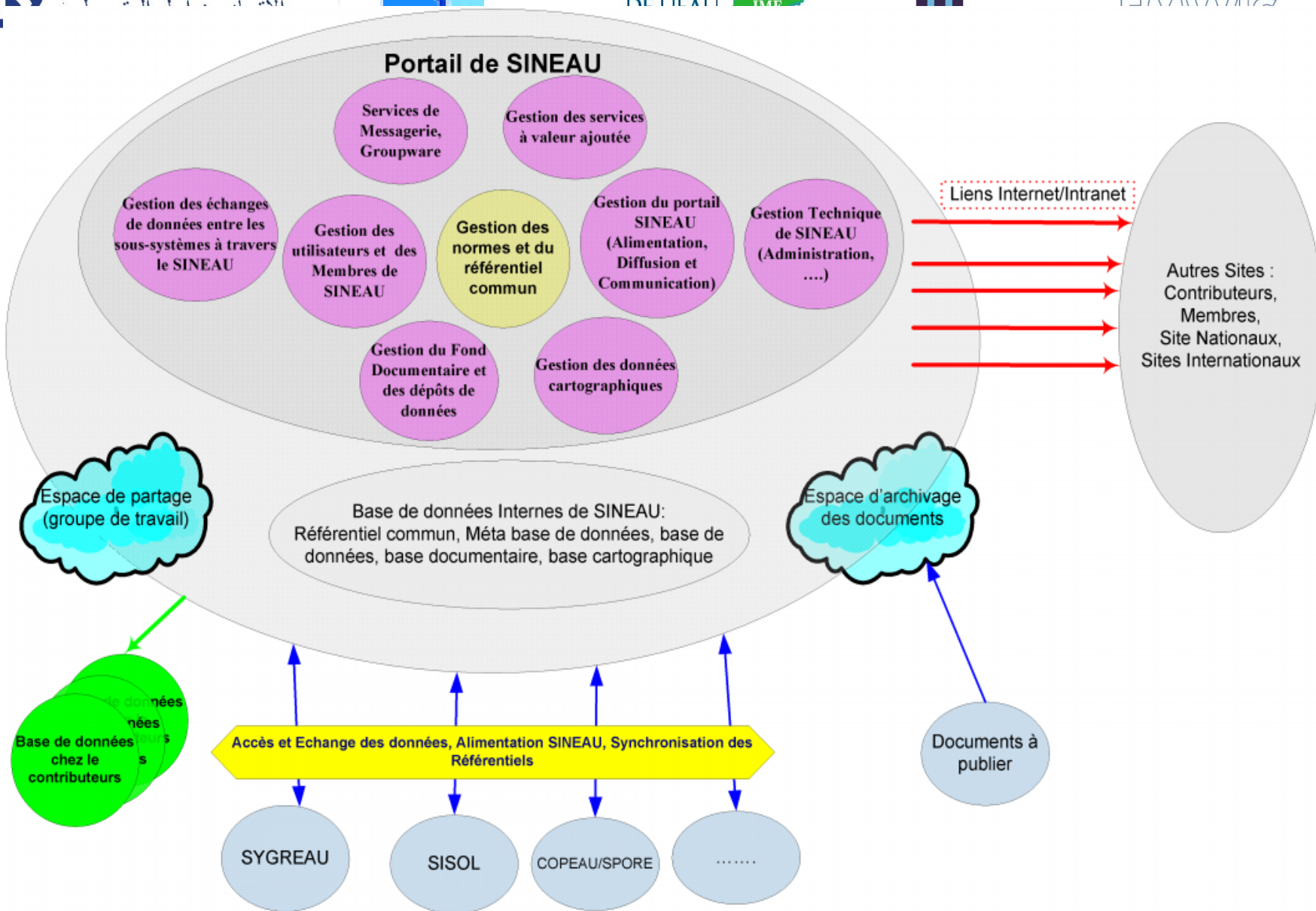
## Plateforme Méditerranéenne des Connaissances sur l'eau

### Coût estimatif par catégorie de dépense en Euro



Catégories de dépenses	Bailleurs de Fonds (€ Hors Taxes)			Total
	FAE	PISEAU II	Tunisie	
<b>Biens</b>	569 640	904 442	-	<b>1 474 082</b>
<b>Services</b>	1 288 777	-	199 377	<b>1 488 155</b>
<b>Divers</b>	20 000	-	208 151	<b>228 151</b>
Coût de base	1 878 417	904 442	407 529	3 190 388
<b>Imprévus (3% physique; 2% prix)</b>	94 583	45 222	20 376	<b>160 181</b>
<b>Coût Total du Projet</b>	<b>1 973 000</b>	<b>949 664</b>	<b>427 905</b>	<b>3 350 570</b>
<b>Pourcentages (%)</b>	<b>59%</b>	<b>28%</b>	<b>13%</b>	<b>100%</b>

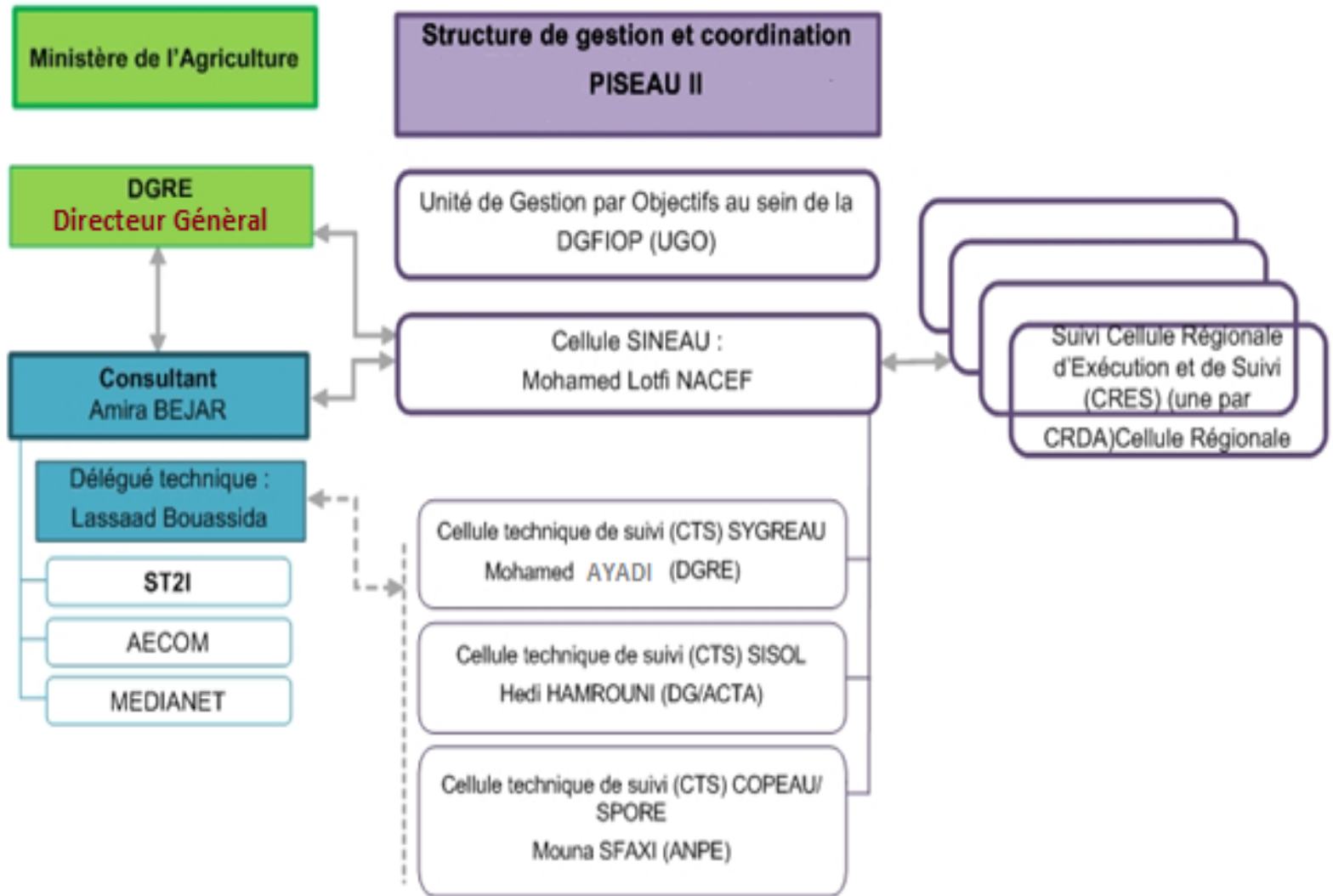






## Plateforme Méditerranéenne des Connaissances sur l'eau







## Plateforme Méditerranéenne des Connaissances sur l'eau

<b>Difficultés et problèmes rencontrés</b>	<b>solutions apportées</b>	<b>meilleure façon de travailler dans l'avenir</b>
Incohérence du rapport d'évaluation avec l'exécution réelle du projet	Exécution de toutes les activités sans s'aligner aux tâches initialement inscrites dans chaque composante	Organiser le rapport d'évaluation en définissant les composantes par thématique et par acquisition





## Plateforme Méditerranéenne des Connaissances sur l'eau

<b>problèmes rencontrés</b>	<b>solutions apportées</b>	<b>meilleure façon de travailler dans l'avenir</b>
<p>Conception administrative de la cellule technique de mise en place de SINEAU qui regroupe plusieurs institutions de différents ministères et sans autorité administrative du coordinateur du projet</p>	<p>Les membres ont travaillé dans un esprit d'équipe et se sont donnés volontairement pour la réussite du projet</p>	<p>Mettre en place une cellule technique avant le démarrage du projet et la doter de pouvoir institutionnel et administratif</p>





## Plateforme Méditerranéenne des Connaissances sur l'eau

problèmes rencontrés	solutions apportées	meilleure façon de travailler dans l'avenir
Non disponibilité de certains membres de la cellule SINEAU en permanence pour le projet	Solliciter les directeurs hiérarchiques de la mobilisation des membres	Mettre les membres à la disposition du projet d'une façon permanente





## Plateforme Méditerranéenne des Connaissances sur l'eau


<b>problèmes rencontrés</b>	<b>solutions apportées</b>	<b>meilleure façon de travailler dans l'avenir</b>
<p>La double approbation des dossiers relatifs aux acquisitions (FAE + Commission ministérielle) qui implique une longue période pour conclure les marchés</p>	<p>On a travaillé avec des anticipations en envoyant des dossiers en parallèle à la FAE et la commission ministérielle</p>	<p>Se limiter à une seule approbation soit le bailleur du fond, soit la commission des marchés</p>







## Plateforme Méditerranéenne des Connaissances sur l'eau

problèmes rencontrés	solutions apportées	meilleure façon de travailler dans l'avenir
<p>Le nombre réduit des soumissionnaires participants à certaines études complexes telles que la mise en place de SINEAU, les principes de la gire et le cadre institutionnel de SINEAU</p> 	<p>Nous étions obligé de se limiter aux soumissions reçues et parfois le RE-lancement de nouveau de la consultation ce qui a engendré de retard dans l'achèvement de l'acquisition</p>	<p>S'orienter pour chaque acquisition vers la limitation de domaine d'expertise</p>



## Plateforme Méditerranéenne des Connaissances

### Principaux arrangements futures du projet:

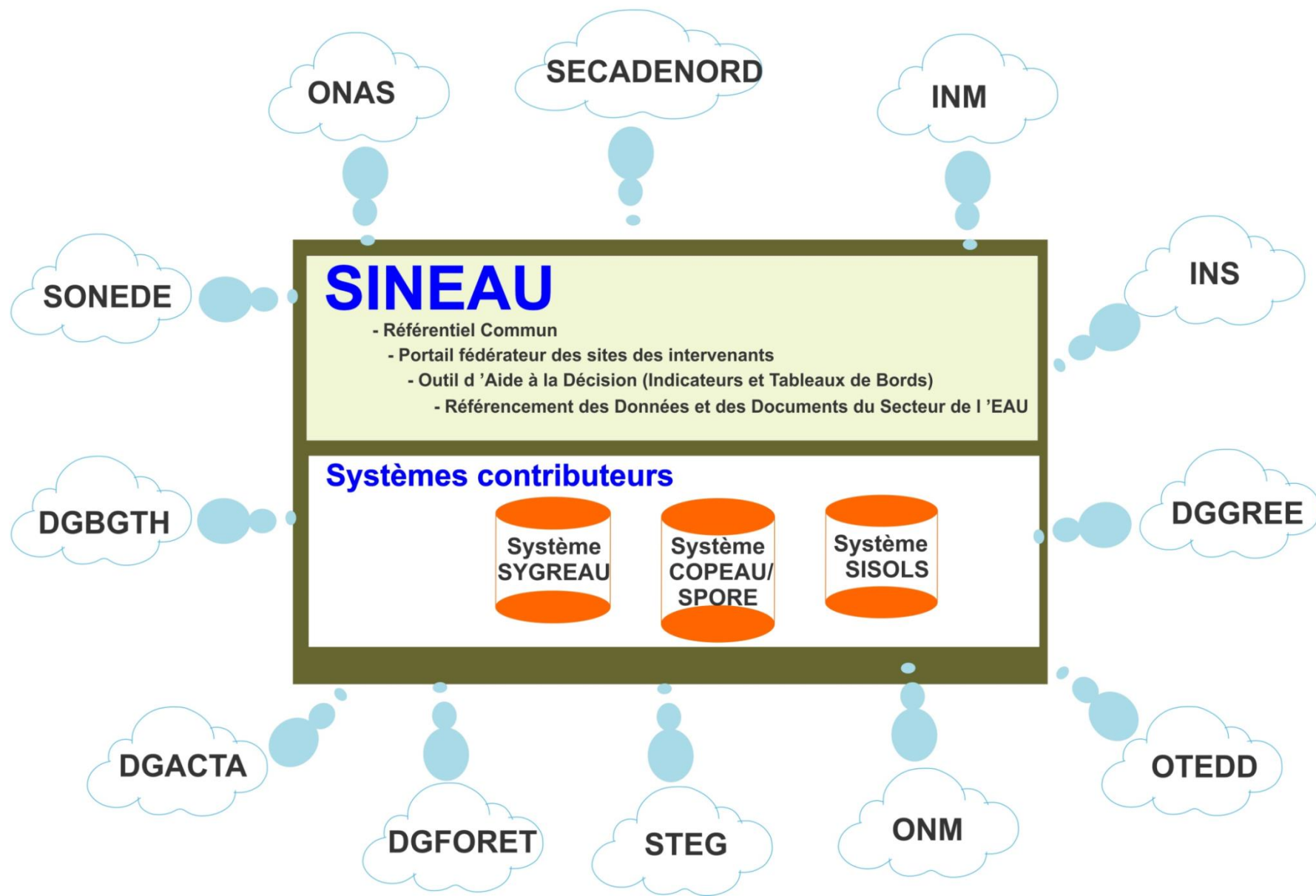
### sur l'eau

- Veiller à achever l'étude du cadre institutionnel de SINEAU;
- Sensibiliser les décideurs sur l'importance d'impliquer leurs cadres pour utiliser SINEAU et ses sous-systèmes SYGREAU, COPEAU et SISOL dans leurs activités pour atteindre la pérennité desdits systèmes;
- Aller vers la certification du système SINEAU (COBIT, ITIL, ISO....);
- Renforcer en continu les capacités des administrateurs et les gestionnaires des Systèmes;
- Envisager un deuxième projet SINEAU II qui consiste au suivi de l'évolution technologique du système et l'intégration des autres usagers de l'eau comme contributeurs dans le SINEAU ;
- Doter la cellule SINEAU des moyens matériels et financiers pour assurer la pérennité du système en attendant la mise en place d'une structure institutionnelle officielle chargée de SINEAU.





## Systemes prévus à être intégrer dans SINEAU





## Plateforme Méditerranéenne des Connaissances sur l'eau

### Recommandations:

- i) Le projet devra être préparé et évalué dans les détails de manière réaliste en tenant compte des difficultés réelles du projet;
- ii) Les membres de la CT devront bénéficier d'une formation pour la familiarisation aux méthodes et règles de procédure en matière de financement
- iii) Mettre en place une cellule technique avant le démarrage du projet et la doter de pouvoir institutionnel et administratif
- iv) Mettre les membres à la disposition du projet d'une façon permanente
- v) Se limiter à une seule approbation soit le bailleur du fond, soit la commission des marchés
- vi) S'orienter pour chaque acquisition vers la limitation de domaine





Union pour la Méditerranée  
Union for the Mediterranean  
الإتحاد من أجل المتوسط



INSTITUT MÉDITERRANÉEN  
DE L'EAU IME



SEMIDE  
EMWIS

## Plateforme Méditerranéenne des Connaissances sur l'eau

Merci pour votre attention

[www.semide.net/initiatives/MWKP](http://www.semide.net/initiatives/MWKP)

Muhamed Lotfi NACEF- BIRH- MARHP

Email: [nacef.medlotfi@gmail.com](mailto:nacef.medlotfi@gmail.com)

Site web: [www.semide.tn](http://www.semide.tn)



Kingdom of Morocco  
MINISTRY OF  
WATER AND IRRIGATION

